

2020年7月11日

神明中学校



体育館利用における消毒マニュアル

- 1 施設使用前の確実な手洗いをお願いします。
- 2 神明中の生徒が安全に学校生活を送るためにも、学校開放による施設利用者の皆様はこの冊子における場所について以下の薬品での消毒をお願いします。
 - (1) 器材、ドア、窓、水道の蛇口、下駄箱等はアルコール（60%以上の濃度のもの）又はマイペット
 - (2) 床、マット、バレー及びバドミントンのネットについてはアルコール
- 3 消毒用のアルコールや拭き取り用の布につきましては各施設利用団体での準備をお願いします。
- 4 万一コロナの疑いがある際には速やかに医療機関にて受診を行い、コロナ感染が発覚した場合は速やかに学校とスポーツ振興課へご連絡ください。

以上のことが守られない際には生徒の安全を守るためにも施設の利用を中止せざるを得ないことをご了承ください。

体育館トイレ及び体育館前の洗面台や水道蛇口の消毒



体育館入り口前 水道



体育館トイレ前 水道



体育館トイレ内 水道



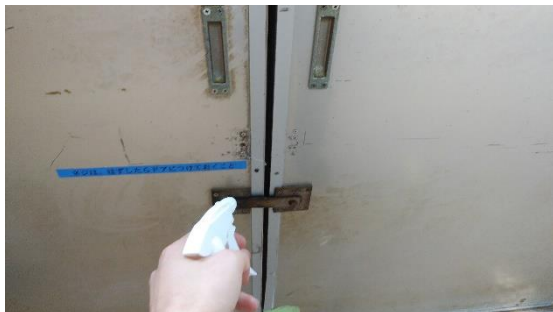
体育館トイレの水洗レバー及び洋式トイレの便座

* トイレを著しく汚した場合はトイレの掃除も実施してください。

体育館内及び体育館トイレのドアノブ、扉の消毒



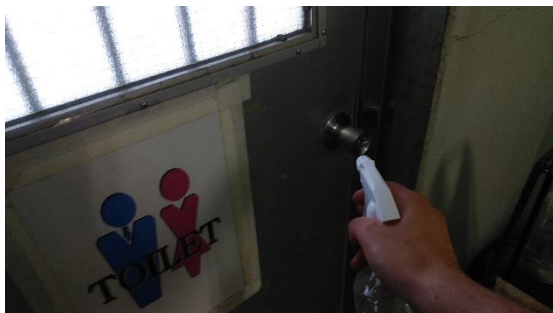
扉の開閉時に触る部分の表側と裏側



扉の内側の錠となる部分



用具倉庫の扉の開閉時に触る部分



体育館トイレの内側



体育館トイレの扉



トイレの個室の錠となる部分



トイレの個室の扉の取っ手

体育館及び体育館トイレのスイッチの消毒



体育館照明スイッチ
消毒液を湿らせた布で表面を拭く。



体育館トイレ等の部屋の照明スイッチ
消毒液を湿らせた布で表面を拭く。

体育館内及び体育館トイレの窓の消毒



体育館トイレの窓のふち



体育館トイレの窓の鍵



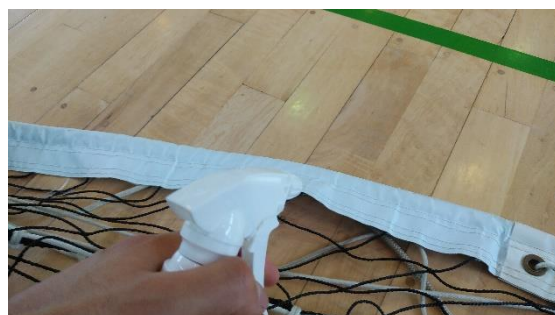
体育館内の窓のふち及び鍵

* 窓に関しては開閉を行った場所のみを消毒

体育館内の使用した用具（清掃用具含む）の消毒



清掃に使用したモップの柄及びごみ箱の蓋の取っ手



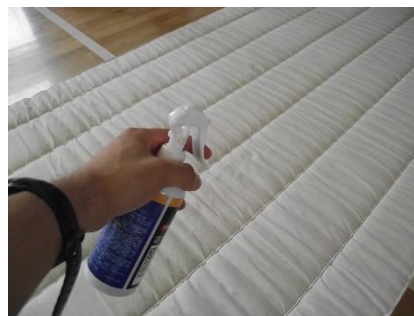
バドミントン、バレーのネットは手が触れる上部の白帯部をアルコール消毒



バレー、バドミントンはボール及び差し込み口を消毒



ベンチなど使用したものも消毒



体操で使ったマットは表面をアルコール消毒

体育館内の床の清掃（モップを使用）



使用したエリアをモップがけ

体育館出入口の靴箱の消毒



体育館入り口前 靴箱
消毒液を各段に一噴き以上して布で拭く。